

# La cabane de Valsorey touchée par ricochet

La fermeture de la cabane Chanrion va faire chuter le nombre de nuitées de sa voisine, propriété de la section chaux-de-fonnière du Club alpin.

PAR PATRICK.TURUVANI@ARCINFO.CH

« Je suis à la fois déçue et impuissante. Le moral n'est pas au beau fixe. J'ai ouvert ce week-end, mais je ne sais pas trop pourquoi je suis là. Pour ma 10e saison à Valsorey, c'est un beau cadeau, non? »

La voix est lasse, le propos ironique. Gardienne de la cabane nichée au pied du Grand Combin à 3037 m d'altitude, au-dessus de Bourg-Saint-Pierre (VS), Isabelle Balleys ne digère pas la fermeture surprise du gîte voisin de Chanrion (lire encadré).

## Plus de 300 annulations

« Chaque cabane a ses soucis, je suis sidérée qu'ils n'aient pas trouvé de solution provisoire... La décision a été prise en deux jours! »

Situé sur le tracé de la Haute Route entre la cabane de Valsorey – propriété de la section chaux-de-fonnière du Club alpin suisse (CAS) – et celle des Vignettes, Chanrion est un passage quasiment obligé pour les

randonneurs qui se lancent dans cette grande épopée à skis entre Chamonix et Zermatt. Sa fermeture influe sur l'ensemble des hébergements disséminés le long du parcours. On appelle ça l'effet boule de neige.

« La grande majorité de nos clients viennent dormir à Valsorey avant de partir sur Chanrion. Depuis vendredi, j'ai déjà reçu plus de 300 annulations, et le téléphone n'arrête pas de sonner », soupire la Valaisanne. « La Haute Route par Valsorey et Chanrion, c'est la royale, la grande classique. Les gens qui avaient réservé annuleront ou passeront par Verbier. Les guides, c'est normal, proposeront d'autres courses à leurs clients. Quant au Grand Combin, il se fait plutôt en mai... »

## Gros manque à gagner

Cette baisse de fréquentation engendrera un gros manque à gagner pour Isabelle Balleys, dont le revenu dépend uniquement des nuitées, des repas et



La cabane de Valsorey devra attendre l'été pour se «refaire». SP

des consommations facturées. « En deux mois d'hiver, je fais en moyenne autant de nuitées qu'en trois mois durant l'été », assure la gardienne, qui espérait en inscrire entre 600 et 1000 dans son livre de comptes entre mars et avril. Ce sera moins, beaucoup moins. « Ici, c'est mort. Je me retrouve avec 2500 kg de marchandises sur les bras. Et avec les dates limites, je ne pourrai pas tout garder pour cet été... Mes fournisseurs devraient pouvoir reprendre une partie, mais ça fera des frais en plus, car je devrai faire revenir l'hélico. » La haute montagne apprend la débrouille, la ténacité, la résis-

stance aux vents contraires. Pas question pour Isabelle Balleys de mettre la clé sous le paillason et de regagner la vallée. « Même si je ne vais pas gagner grand-chose, je vais rester. L'argent ne fait pas tout... J'adore le lieu, la cabane, je ne peux pas abandonner. Même s'il y a peu de gens qui viennent cet hiver, ils méritent tous d'être accueillis. » Malgré le temps maussade, la Valaisanne préfère le sourire à la grimace. « Si des Neuchâtelois veulent venir, ils sont les bienvenus. J'ai des bonnes bouteilles de rouge, des bières, des röstis, des gâteaux, tout ce qu'il faut! » Message transmis.

## Pas d'eau, pas d'ouverture!

La cabane Chanrion, située à 2462 mètres d'altitude dans le Haut Val de Bagnes (VS), n'ouvrira pas cet hiver en raison du tarissement « inexplicable » de la source alimentant la bâtisse. Le problème a été découvert mercredi dernier par le gardien à son arrivée sur le site. La cabane n'étant « pas équipée pour envisager son exploitation avec de l'eau issue de neige fondue », une ouverture n'est « pas envisageable », assure la section genevoise du Club alpin suisse, propriétaire du bâtiment. Seul un local de secours sommaire, sans possibilité de chauffage, sera accessible en cas d'urgence.

PUBLICITÉ

### Fust Cuisines pour connaisseurs

Promotions valables pour les commandes jusqu'au 24 avril 2018

Seul: Fr. 10'900.-  
Avant: Fr. 13'300.-  
Economisez: Fr. 2'400.-

**RIVOLI**

Seul: Fr. 18'600.-  
Avant: Fr. 22'100.-  
Economisez: Fr. 3'500.-

**OPUS/TOLEDO**

Toutes les cuisines peuvent être agrandies et modifiées à volonté. Tous les prix comprennent tout le service. Y compris livraison et montage. Toutes les cuisines sans décorations ni éclairage.

**Profitez maintenant:**  
**Bon Fr. 500.-**  
Pour l'achat d'une cuisine avec table à induction et cuisEUR à vapeur

Bon de réduction valable pour toute commande du 27.2. – 24.4.2018 et non cumulable.

**Cuisine sans poignées**  
façades et plan de travail en imitation pin Montana et placards gris soyeux. Y compris appareils encastrables de marque. Dimensions env. 235 x 225 + 120 cm.

Y compris l'équipement de **SIEMENS**  
✓ Lave-vaisselle entièrement intégré  
✓ Réfrigérateur 4\*  
✓ Plaques de cuisson vitrocéramique  
✓ Évier encastrable en acier inoxydable  
✓ Design table à manger avec hotte

**Cuisine équipée**  
avec façades et plan de travail aspect chêne Halifax et laqué, gris ardoise super mat, bord du plan de travail gris ardoise. Y compris appareils encastrables de marque. Dimensions env. 260 + 160 cm, îlot env. 160 x 90 cm.

Y compris l'équipement de **Electrolux**  
✓ Lave-vaisselle entièrement  
✓ Réfrigérateur 4\*  
✓ Four surélevé  
✓ Plaque de cuisson vitrocéramique  
✓ Évier encastrable en acier inoxydable  
✓ Table à manger en îlot

## IMMOBILIER À LOUER

### Le Landeron Appartements neufs de 3.5 et 4.5 pièces

- Magnifiques appartements neufs avec grande terrasse et/ou jardin privatif
- Parking souterrain
- Proximité immédiate des écoles, des commerces et de la gare CFF
- Loyer dès CHF 1'430.- + charges

Contact: 075 415 99 77 ou  
079 240 67 70

SMS-immobil: [www.fidimmobil.ch/sms](http://www.fidimmobil.ch/sms)

**FIDIMMOBIL**

Fbg de l'Hôpital 13, Neuchâtel - [www.fidimmobil.ch](http://www.fidimmobil.ch)

**Au cœur de la Ville de Neuchâtel dans immeuble représentatif, proximité immédiate des parkings publics**

### Surface administrative d'env. 200 m<sup>2</sup>

Idéal pour enseignement, cabinet d'avocat. Subdivisions éventuelles.

Tél. 079 240 67 70

SMS-immobil: [www.fidimmobil.ch/sms](http://www.fidimmobil.ch/sms)

**FIDIMMOBIL**

Fbg de l'Hôpital 13, Neuchâtel - [www.fidimmobil.ch](http://www.fidimmobil.ch)

## EMPLOI

Fiduciaire active dans le canton de Neuchâtel cherche pour entrée immédiate

### un ou une comptable (à 100% ou à convenir)

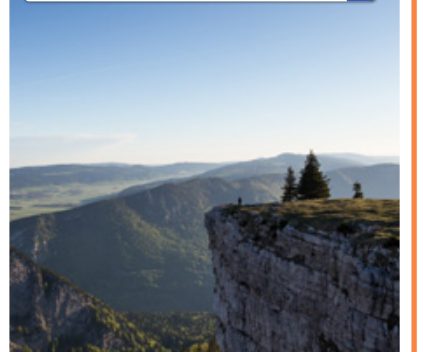
le(la) candidat(e) devra être au bénéfice de bonnes compétences au niveau de la tenue de comptabilité de PME et de l'établissement de bouclément.

Quelques années d'expérience dans les domaines de la fiduciaire ou de la fiscalité seraient un atout.

Ecrire sous chiffre :  
D 028-809155, à Publicitas S.A.,  
case postale 1280, 1701 Fribourg

Des milliers d'offres d'emploi sur la région Jura et Neuchâtel!

Que recherchez-vous?



**emploi.arcinfo.ch**

## Fust Salles de bains pour connaisseurs

Exemples pour un aménagement tout-en-un parfait avec notre propre chef de chantier!

Au revoir le foncé, bonjour à la clarté



Avant



Après

Changement de la baignoire pour une douche à l'italienne



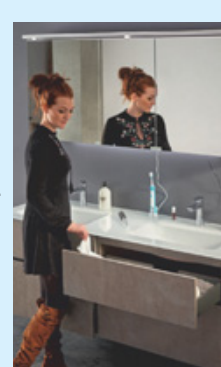
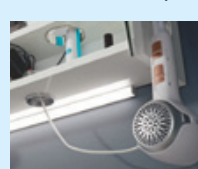
Avant



Après

4Ever – Meubles de salle de bains à vie très raffinés

Armoire de toilette avec 4 prises électriques, port USB et ouvertures pour câble, sèche-cheveux, brosses à dents, etc.



**Conseil à domicile – gratuit et sans engagement.**

Nous nous rendons chez vous pour planifier votre cuisine ou votre bain. Vous avez ainsi la garantie d'un agencement parfait.

Demander un conseil: tél. 0848 844 100 ou [kuechen-baeder@fust.ch](mailto:kuechen-baeder@fust.ch)

Marin-Epagnier, Marin Centre, Rue de la Fleur-de-Lys 26, 032 756 92 44

31

## Diabète – que faire?

20 centres de conseil dans votre région

**diabetesuisse**  
[www.diabetesuisse.ch](http://www.diabetesuisse.ch)  
PC 80-9730-7



Etude d'avocats à Neuchâtel engage pour date à convenir

### Secrétaire à temps partiel

Maîtrisant les outils informatiques habituels. Expérience dans le domaine indispensable.

Faire offre sous chiffre: L 028-809178, à Publicitas S.A., case postale 1280, 1701 Fribourg