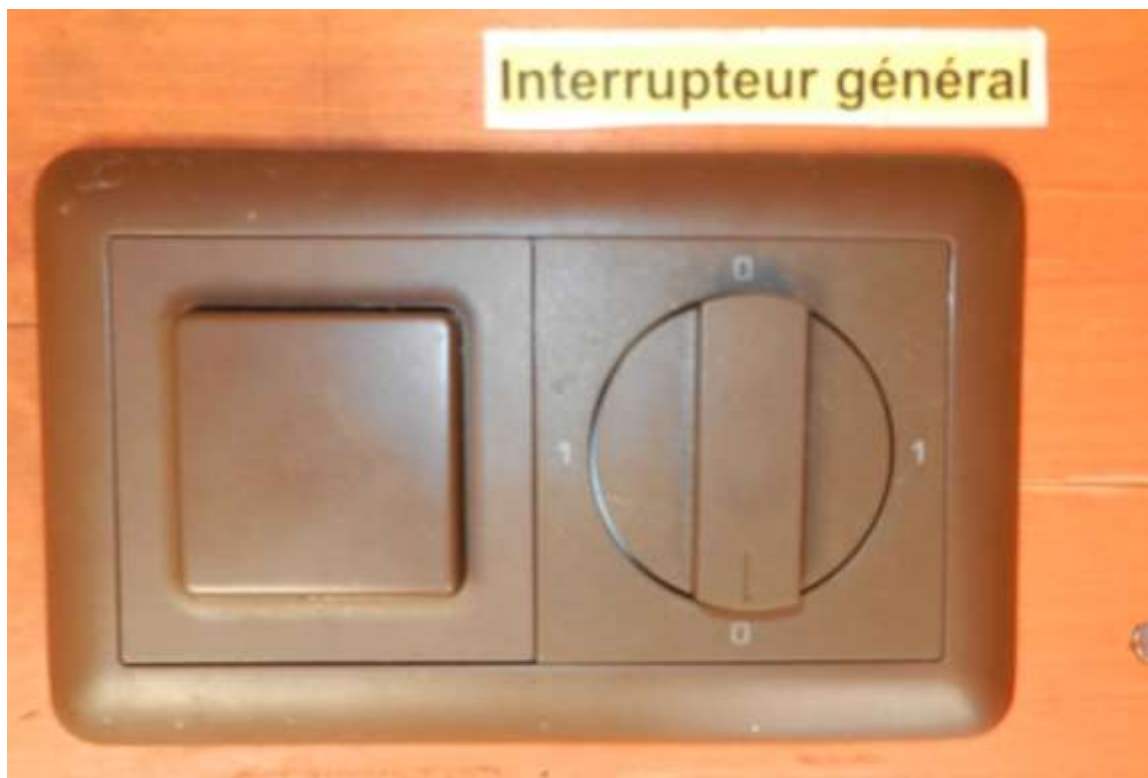


Check-list du gardiennage



Enclencher interrupteur principal à droite en entrant



Mise en service du circuit d'eau (uniquement en hiver)

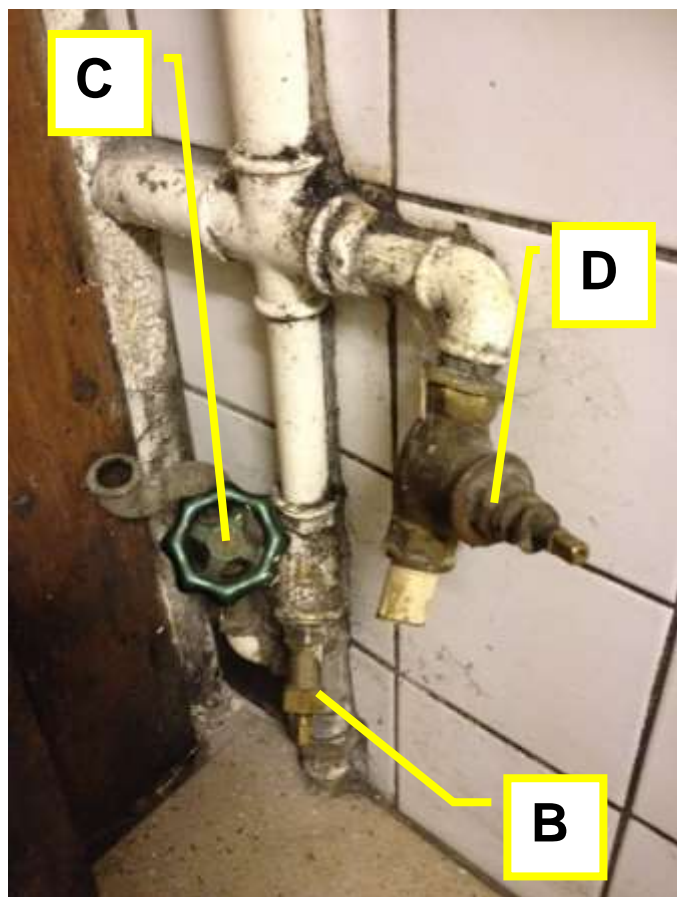
(Selon indications se trouvant en entrant à gauche à la cuisine)

Fermer C (entrée d'air) – D (vidange eau cuisine)

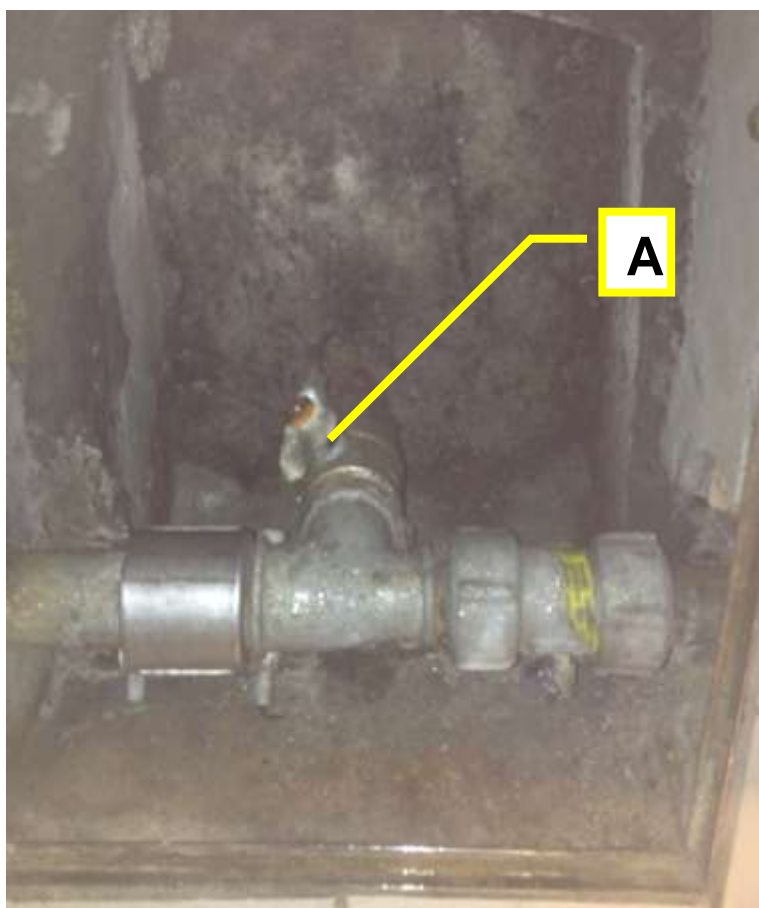
Ouvrir A (citerne cuisine) – B (alimentation sous-sol)

Fermer immédiatement les robinets de la cuisine et de la salle d'eau (au sous-sol)

Derrière la porte de la cuisine



Au-dessus de la plonge en inox



Mise hors service du circuit d'eau (uniquement en hiver)

Fermer A (citerne cuisine)

**Ouvrir les robinets de la cuisine ainsi que la salle d'eau
Mettre un bidon sous D et ouvrir D (vidange eau cuisine)**

Ouvrir gentiment C (entrée d'air)

Une fois la conduite de la salle d'eau purgée, fermer B (alimentation sous-sol)

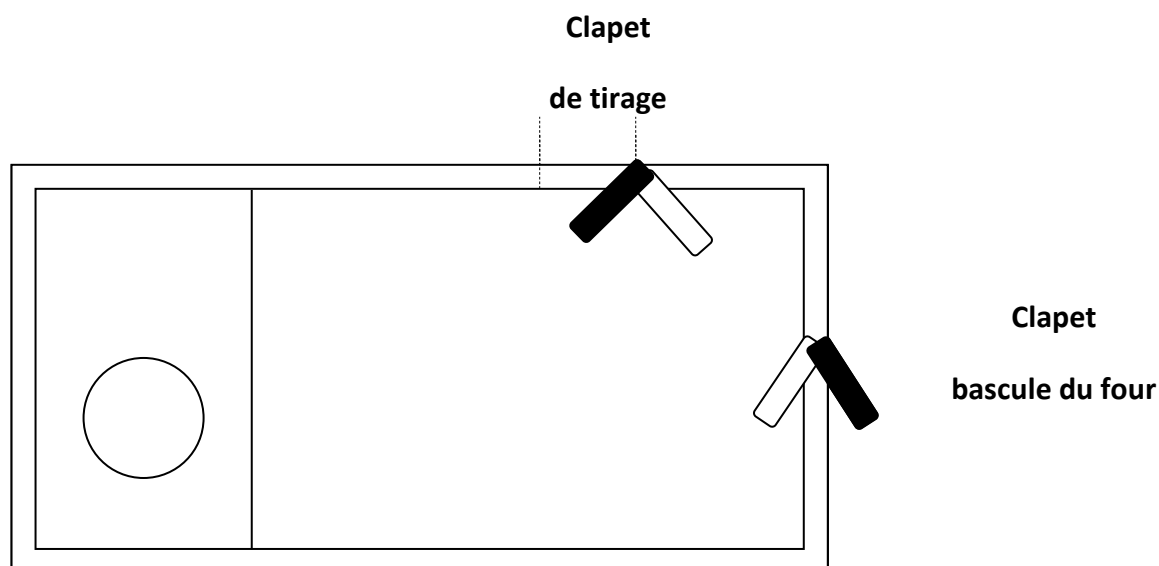
Mise en chauffe du potager à bois de la cuisine

(Selon indications se trouvant contre la paroi inox, à droite au-dessus du potager)

Avant d'y mettre le feu, allumer un petit feu dans la cheminée de la petite salle, afin de créer un appel d'air. Ceci vous évitera de vous enfumer à la cuisine

Pour un bon fonctionnement et rendement de la cuisinière à bois, il est important à l'allumage du feu de mettre les deux clapets en position noire.

Après une bonne heure de chauffe,
pour l'emploi du four,
mettre le clapet du four sur position blanche.



Clapet de tirage

Position noire = OUVERT

Position blanche = FERME




Clapet bascule du four

Position noire = OUVERT = le four est partiellement tempéré

Position blanche = FERME = le four est tempéré et chaud

Mise en service de l'alimentation de la cuisinière à gaz

(Selon indications se trouvant contre la paroi de l'armoire des condiments)

	<p>L'armoire à bouteilles de gaz se trouve à l'extérieur de la cuisine Sur votre droite.</p> <p>La clé de celle-ci se trouve enchaînée dans l'angle supérieur gauche.</p>
	<p>OUVRIR L'ARMOIRE</p>
	<p>OUVRIR UNIQUEMENT LA BOUTEILLE N'AYANT PAS DE COLERETTE PLASTIQUE ET DE BOUCHON A SON SOMMET</p>



**Dans l'armoire à balais située
derrière la cuisinière à gaz**

OUVRIR LENTEMENT

**LA VANNE
D'UN QUART DE TOUR
(gauche)**



**Cuisinière équipée de
4 feux à gaz à allumage électronique
1 four électrique**

Pour allumer les feux

**PRESSEZ ET TOURNEZ
LE BOUTON RELATIF**

**ATTENDRE QUE LA FLAMME
S'ALLUME ET MAINTENIR LE
BOUTON ENFONCE**

**APRES 3 A 4 SECONDES
RELACHER LE BOUTON**

Voilà, il ne vous reste plus qu'à mijoter de bons petits plats !

**Comme vous avez pu le constater, cet agencement est neuf.
Dans le but que ce dernier puisse vous procurer durant encore de
nombreuses dizaines années de joie de cuisiner,
nous vous serions très reconnaissants d'en avoir du soin,
de même que de le nettoyer méticuleusement !**

**A la fin de votre gardiennage ou de votre passage, vous êtes priés de
procéder à la fermeture des vannes**

Inventaire de la cave

(La liste se trouve dans la caisse verte située dans la cave)

A l'arrivée de votre gardiennage contrôler l'inventaire de la cave. S'il vous manque des boissons, allez voir dans la boîte en bois située à gauche du corridor juste avant d'accéder à la grande salle. Peut-être que quelqu'un a passé durant la semaine et y a mis son dû que vous comptabiliserez dans vos ventes.



A l'issue de votre gardiennage refaire l'inventaire en complétant la liste que vous enverrez rapidement à l'adresse mentionnée sur l'enveloppe où que vous glisserez dans la boîte aux lettres du caviste.

Ne laisser que CHF 20.00 en monnaie dans la caisse

Si vous deviez constater des dégâts ou des défauts ou autres, merci d'en faire part sur le rapport de gardiennage (au verso de la liste d'inventaire de cave)

Salle d'eau au sous-sol



Si vous désirez de l'eau chaude pour votre toilette intime n'oubliez pas d'enclencher le chauffe-eau en mettant la fiche dans la prise électrique



Fin du gardiennage

En espérant que vous ayez passé un excellent week-end dans votre chalet, pensez à le rendre propre en le nettoyant convenablement.

N'oubliez pas de reprendre les linges et les torchons utilisés que vous nettoierez et surtout que vous rapporterez très rapidement.



Aussi, pensez à reprendre vos déchets



**Reprenez tout ce que vous avez mis dans le frigo
Retirez la fiche et laissez les portes ouvertes**



Rendez les dortoirs dans un état impeccable ?



?? ? **De quoi vit ce chalet** ?? ?

Selon la liste de prix figurant sur la feuille d'inventaire

Des boissons vendues de SA cave



Si tel n'était pas le cas, vous vous acquitterez du droit de bouchon de CHF 5.- par bouteille

Des soupes et cafés



Des taxes de nuitée (7j x 7j, excepté les gardiens)
Des taxes de passage (du lundi au vendredi ou hors gardiennage)



Des dons



Donc jouez le jeu pour le bien de sa santé !

Résumons, avant de partir, aurais-je oublié quelque chose



Refaire des petits bois pour les prochains gardiens !

Eteindre partout !

Laisser les portes des dortoirs ouvertes (crochets) !

Reprendre tout ce j'avais pris comme affaire !

Reprendre toutes les denrées alimentaires !

Fermer l'installation de gaz de la cuisinière !

Mis hors service le circuit d'eau (en hiver) !

Débrancher le chauffe-eau, le vidanger en tournant d'un quart de tour la vanne bleue !

Déclencher l'interrupteur principal !

Reprendre le sac à poubelles !

Si tel est le cas, nous vous disons un grand !!



**Nous vous souhaitons une bonne rentrée dans votre foyer
en comptant sur vous
pour un prochain gardiennage!**



Le chalet est équipé en détection de fumée



Si une alarme venait à retentir

Allez identifier ce qu'il se passe

**En cas de fausse alarme, pressez au centre du détecteur
pour désactiver l'alarme sonore**

**En cas d'enfumage, suite à un retour de fumée ou un
mauvais tirage
Pressez au centre du détecteur pour désactiver l'alarme
sonore et aérer la pièce**

**En cas de feu
Faire évacuer le chalet
Contrôler que plus personne ne s'y trouve
Composer le 118**